

# PADOLA

## Campionato Italiano Giovani Coppa Italia Senior

15-16/01/2022



Riunione dei capisquadra

# Appello

- \* AA
- \* AC
- \* AOC
- \* ASIVA
- \* CAB
- \* CAE
- \* CLS
- \* FVG
- \* TN
- \* ASIVA
- \* VE
- \* C.S. ESERCITO
- \* C.S. CARABINIERI
- \* G.S. FIAMME GIALLE
- \* G.S. FIAMME ORO
- \* UNDER UP
- \* US LAVAZE' VARENA
- \* ROBINSON S.T.
- \* S.C. BOSCO LESSINIA
- \* SOTTOZZERO



Riunione dei capisquadra

# Comitato Organizzatore

- \* **Comitato Organizzatore:** US VALPADOLA-SCI CLUB ORSAGO
- \* **Presidente CO** Nicola De martin-Armido Zangrando
- \* **Segretario di gara:** Bolzan Claudio– Bolzan Fabio
- \* **Direttore di pista/stadio:** Pierino Fontana Hoffer
- \* **COVID Manager/medico di gara:** Dott. Luigi Marino (tel. 333 5737163)
- \* **Cronometraggio ed elaborazione dati:** Ficr– Designati dalla FIS



**Riunione dei capisquadra**

# Giuria

- \* Delegato Tecnico FIS: Pizzi Andrea Angelo
- \* Assistente DT FIS: Marcolini Stefano
- \* Direttore di gara: Fontana Hoffer Pietro
  
- \* Resp. Eventi prima fascia Rivero Paolo



Riunione dei capisquadra

# Programma generale evento

## \* Sabato 15-01-2022

- \* H 9.30 Partenza primo concorrente
- \* H 13.30 Premiazioni sul campo gara
- \* H 17.00 Riunione capi squadra on-line

## \* Domenica 16-01-2022

- \* H 9.30 partenza prima categoria
- \* H 13.15 premiazione sul campo gara



**Riunione dei capisquadra**

# Previsioni del tempo

<b>Domani</b> tra 9 ore		A valle	In quota		
<b>7 AM</b>	 Sole	-5 C°	-8 C°	1 km/h	0cm
<b>8 AM</b>	 Sole	-5 C°	-9 C°	1 km/h	0cm
<b>9 AM</b>	 Sole	-4 C°	-8 C°	1 km/h	0cm
<b>10 AM</b>	 Sole	-2 C°	-6 C°	1 km/h	0cm
<b>11 AM</b>	 Sole	3 C°	-1 C°	1 km/h	0cm
<b>12 PM</b>	 Sole	7 C°	4 C°	0 km/h	0cm
<b>1 PM</b>	 Sole	8 C°	5 C°	0 km/h	0cm

<https://www.skiinfo.it/veneto/padola-val-comelico/meteo>



Reunione dei capisquadra

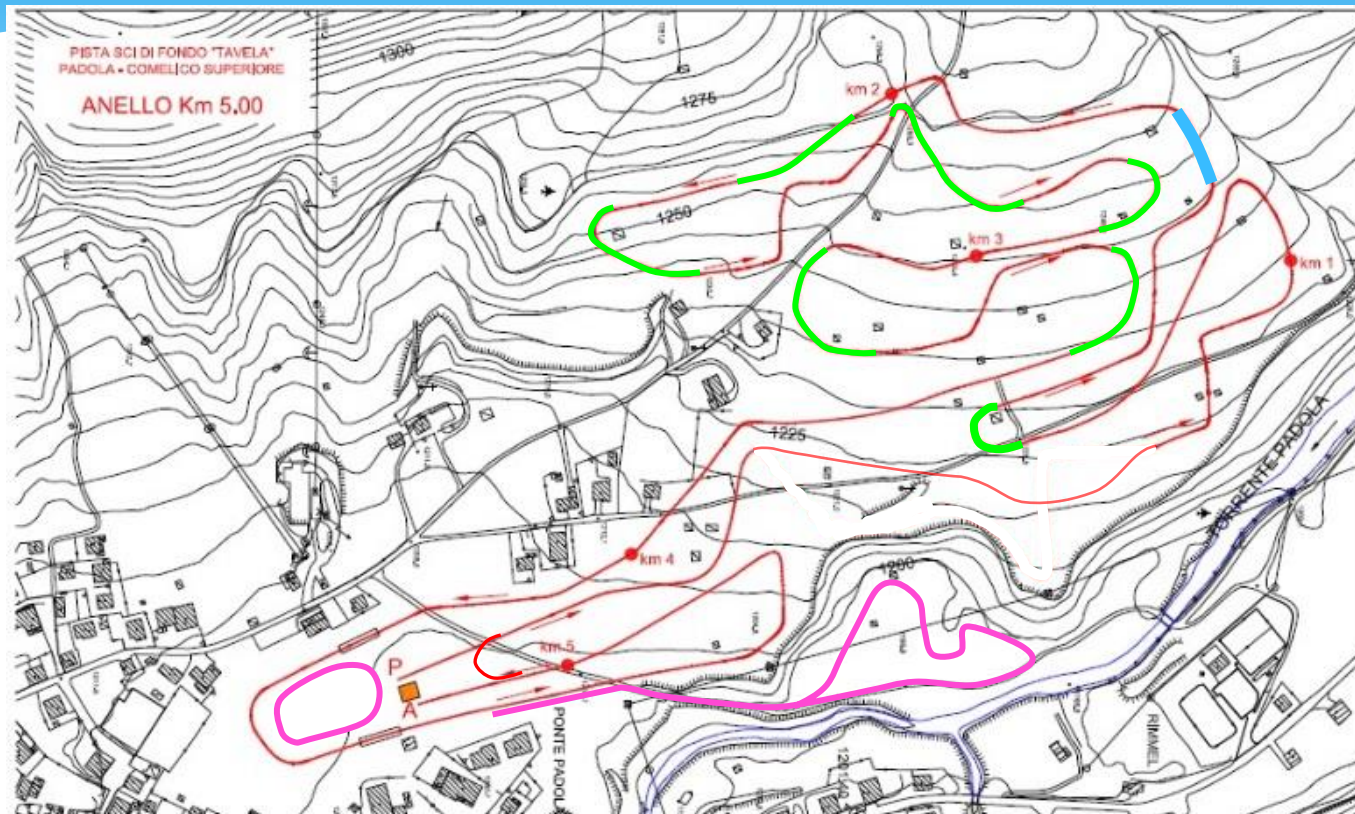
# Ordine di partenza

Categoria	Concorrenti	h partenza I	Sorteggio	Partenza ogni
SEN F	18	09:30	sorteggio	30''
SEN M	36	10:00	Gruppi 2 – 1	30''
U18 F	40	11:00	pt FISl decrescenti	30''
U20 F	21	11:21	pt FISl crescenti	30''
U18 M	67	11:50	pt FISl decrescenti	30''
U20 M	40	12:25	pt FISl crescenti	30''



Riunione dei capisquadra

# PISTA - 5 km



ZONA TECNICA

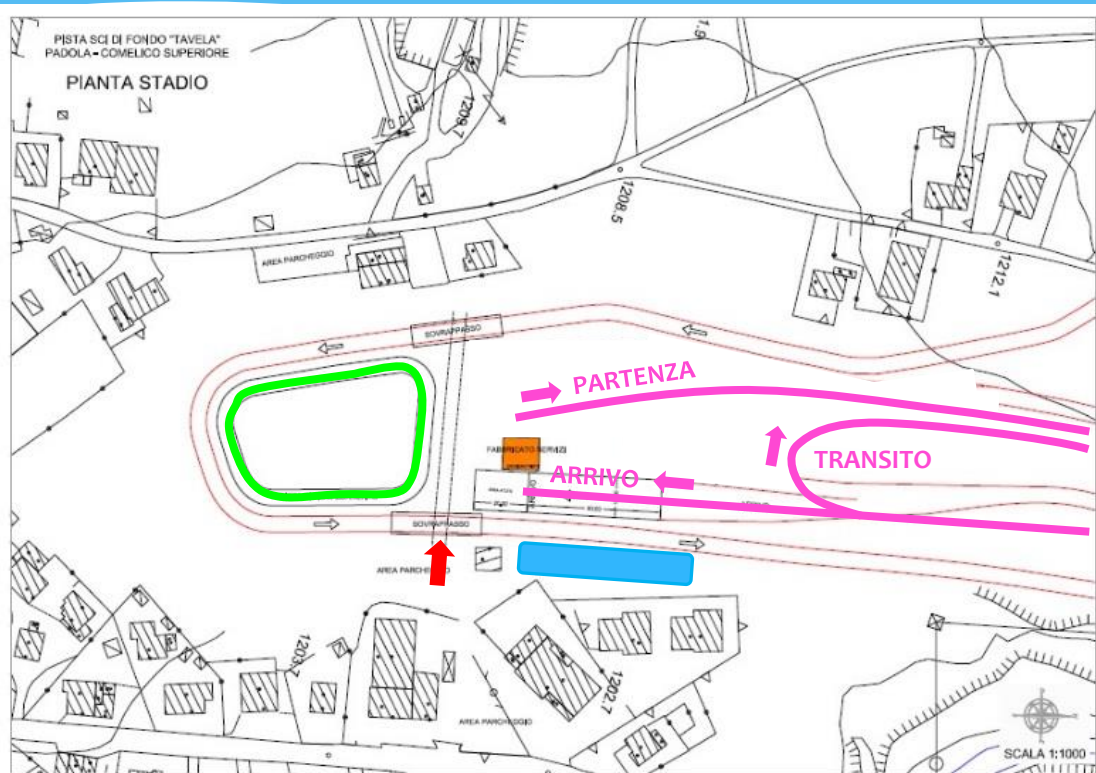
TURNING ZONE

PISTA DI RISCALDAMENTO





# Stadio e partenza



- **!! DEPOSITO SCI !!**
- **PISTA DI RISCALDAMENTO PRE-START**
- **ACCESSO ALLA PISTA**



# Tracciatura

- \* Battitura pista h. 24.00
- \* 2 binari sulla prima salita e nella zona tecnica
- \* 1 binario sulla linea ideale sul resto del percorso
- \* Turning zones senza binario
- \* 3 binari all'arrivo



Riunione dei capisquadra

# Pettorali

- \* I pettorali verranno consegnati dal CO in serata presso gli HOTEL di ogni squadra
- \* Dopo l'arrivo ci sarà un contenitore dove ogni atleta dovrà consegnare il pettorale



**Riunione dei capisquadra**

# Pettorali individuale TC

Categoria	Serie pettorali
SEN F	1 – 18
SEN M	21 – 56
U18 Femminile	61 – 100
U20 Femminile	101 – 121
U18 Maschile	131 – 197
U20 Maschile	201 - 240



Riunione dei capisquadra

# Regole COVID

- \* NUOVO PROTOCOLLO FISI (10 gennaio 2022):  
[https://www.fisi.org/wp-content/uploads/Protocollo-COVID-19-FISI-Gare-Federali-stagione-2021\\_2022\\_agg\\_10\\_gennaio\\_2022.pdf](https://www.fisi.org/wp-content/uploads/Protocollo-COVID-19-FISI-Gare-Federali-stagione-2021_2022_agg_10_gennaio_2022.pdf)
- \* ACCESSO ALLO STADIO consentito sono alle persone accreditate (BRACCIALETTO)
- \* Ufficio accrediti aperto (sabato 15 - domenica 16) dalle 8.00 alle 9.00
- \* Si ricorda che le persone accreditate con GREEN PASS BASE dovranno essere riaccreditate per la gara di domenica
- \* L'accesso alle cabine dedicate alla preparazione dei materiali è consentito esclusivamente ai tecnici
- \* Il ritiro degli sci preparati dovrà avvenire all'esterno della cabina



**Riunione dei capisquadra**

# Premiazioni

- \* Sul campo gara alle ore 13.30 circa
- \* Saranno premiati
  - \* i primi 10 classificati delle categorie U18 e U20
  - \* I primi 5 classificati categoria U16
  - \* I primi 5 classificati categoria SENIOR
  - \* I primi 3 classificati categoria CIVILI



Reunione dei capisquadra

# Informazioni dal Delegato Tecnico

## 343.10 Sorpasso di altri concorrenti

343.10.1 L'azione di sorpasso durante gare con partenza a cronometro: 43 (...) I concorrenti che stanno per essere sorpassati devono dare pista alla prima richiesta. Questo si applica alle piste in tecnica classica anche quando ci sono più binari (...)

343.8.1 Nelle gare in tecnica classica, la lunghezza massima dei bastoncini non deve superare l'83% dell'altezza del concorrente. L'altezza del concorrente è misurata con le scarpe da fondo su una superficie piana fino alla cima della testa scoperta. La lunghezza del bastoncino è misurata dal fondo del bastoncino fino al più alto attacco del cinturino. Tutte le misure saranno arrotondate al centimetro più vicino: meno di 0,5 cm saranno arrotondati per difetto e 0,5 cm o più saranno arrotondati per eccesso.



Riunione dei capisquadra

# Informazioni dal Delegato Tecnico

## \* CARTELLINI GIALLI

<b>Atleta</b>	<b>Cod FIS</b>		
Bianquin Lothar	55913		
Gaudenzio Marco	49137	Degianpietro Graziano	12959
Curti Luca	39245	Carli Alessandro	31573
Negroni Davide	52297	Panari Diego	49850
Ricci Paolo	13006	Trombetta Edoardo	59718
Carrara Fabian	63509	D'andrea Melissa	46392
Carrara Angelica	57122	Gatti Gianmarco	41552
Chiaradia Francesco	689680	Tenze Sara	46464
Giardina Jacopo	38613	Panizza Riccardo	57038
Fossato Elisa	132028	Munari Paolo	14719



Reunione dei capisquadra



# Informazioni dalla DA

\* EYOF (20-26 marzo 2022)



**EYOF2022**  
VUOKATTI

*Saranno ammesse alla partecipazione solo le annate 2003 - 2004*



**Riunione dei capisquadra**

# In bocca al lupo!

Classifiche su:

<https://online.fisi.org> - [www.coppaitalia.org](http://www.coppaitalia.org)

Ordine di partenza saranno caricate su RACE SPLITTER



**Riunione dei capisquadra**